



Architekt pro obce

LAND  CHANGE

Město Dubí

Studie rozvoje a provozu městského sportovního areálu

PREZENTACE VÝSLEDKŮ NÁVRHOVÉ ČÁSTI

Ing. Vladimír Arnošt

Ing. Veronika Stejskalová

10. 11. 2023

1. Zvýšení uživatelské kvality prostoru
2. Reprezentativnost areálu
3. Alokace sportovních aktivit pro různé věkové kategorie
4. Rozšíření nabídky sportů
5. Sjednocení materiálů a vizuálního stylu
6. Příležitost ke spolupráci

KOORDINAČNÍ SITUAČNÍ VÝKRES

A) HRANICE ŘEŠENÉHO ÚZEMÍ:

1. shodné s hranicemi parcel
2. odchýlené oproti hranicím parcel - včetně úpravy v rámci návrhu
3. hranice nepřímo dotčených území

B) VSTUPNÍ BODY AREÁLU:

1. hlavní / páteřní
2. vedlejší / doplňující
3. provozní / utilitární
- + vstupy do budov

C) KOMUNIKAČNÍ TRASY AREÁLU:

1. hlavní / páteřní
2. doplňující / improvizované
3. provozní / utilitární

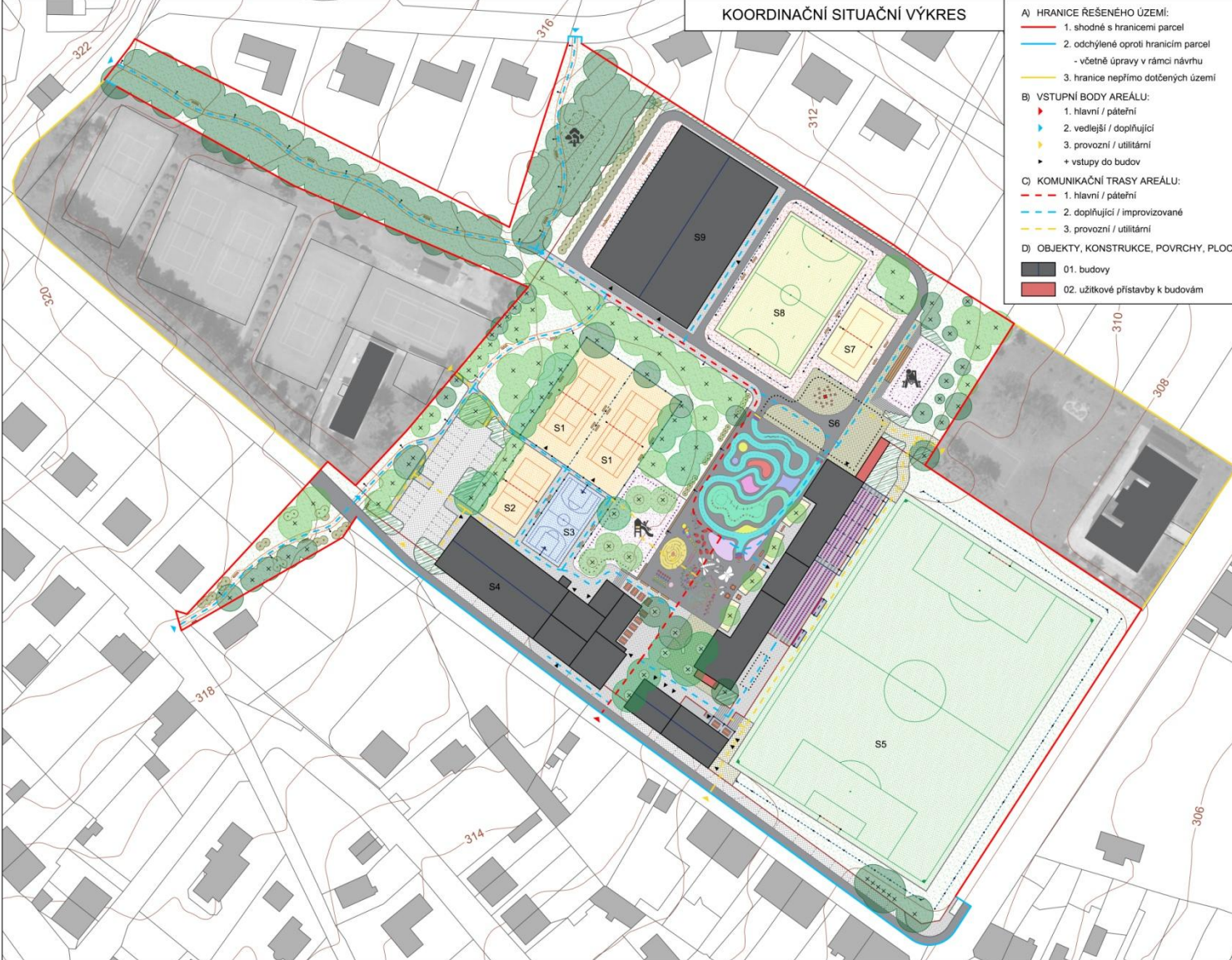
D) OBJEKTY, KONSTRUKCE, POVRCHY, PLOCHY:

01. budovy
02. užitkové přístavky k budovám

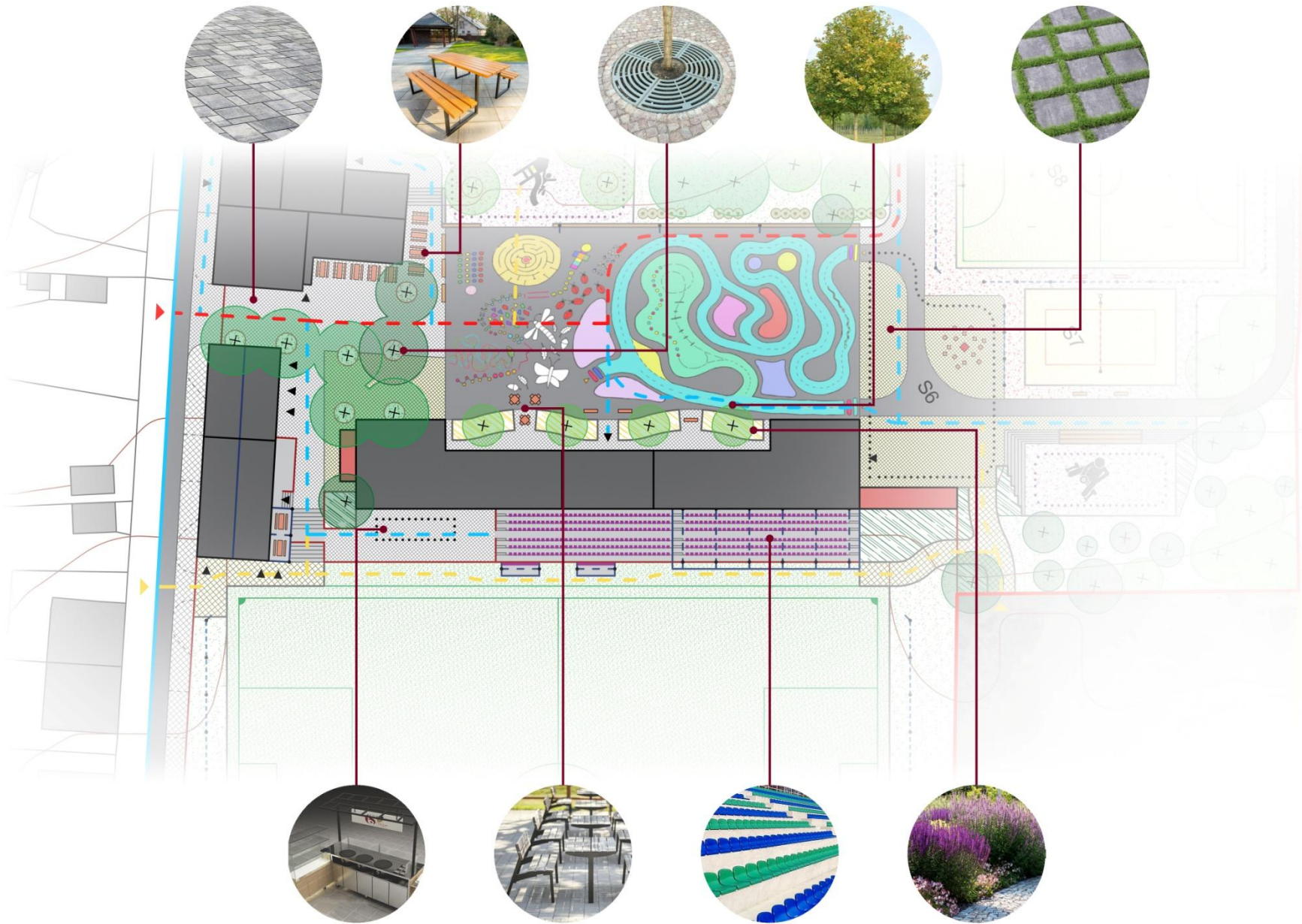
03. betonová dlažba - priorita pohybu vozidel
 04. betonová dlažba - priorita pěšího pohybu
 05. prorůstavá/zasakovací b. d. - priorita pohybu vozidel
 06. prorůstavá/zasakovací b. d. - priorita pěšího pohybu
 07. pěší cesty z MZK [mechanicky zpevněné kamenivo]
 08. centrální herní plocha [asfaltový povrch s úpravou]
 09. S1 - tenisové kurty [antukový povrch]
 10. S2 - volejbalové hřiště [antukový povrch]
 11. S3 - multifunkční hřiště [umělý povrch]
 12. S4 - multifunkční hala - původní
 13. S5 - fotbalové hřiště [travnatý povrch]
 14. S6 - in-line dráha [asfaltový povrch]
 15. S7 - hřiště na plážový volejbal [pískový povrch]
 16. S8 - hřiště na malou kopanou [umělý povrch]
 17. S9 - multifunkční hala - nová
 18. meziprostor sportoviště [umělý povrch]
 19. specifické prostory [umělý povrch]
 - = dětské hřiště a workoutové hřiště
 20. parkový trávnik / travnatý podrost
 21. přírodní herní plocha [v okrajovém porostu zeleně]
 22. doprovodná vegetace
 23. okrasný záhon
 24. ostatní betonové konstrukce - zdi a schodiště
 25. ocelové konstrukce - ploty a zábradlí
 26. ocelové konstrukce - podchodzí
 - tribuna fotbalového hřiště a ostatní trvalá zastřešení
 - veřejné osvětlení a osvětlení sportoviště
 27. vertikální prvky sportoviště - herní síť a brány
 28. vertikální prvky sportoviště - ochranné sítě pro okrajích
 29. mobiliář [lavičky a sezení] - pevný / mobilní
 30. manipulační plocha - mobil. jeviště / prodej. stánků
 31. tribuna fotbalového hřiště
 32. mobilní posezení s grilem
 33. lezecká stěna (na stěně nové multifunkční haly)
 34. volné kořenové prostory stromů ve zpevněné ploše
- ### E) STROMY, KEŘE, POROSTY:
1. stávající stromy/skupiny bez změny režimu péče
 2. stávající stromy/skupiny se změnou režimu péče
 3. navrhované stromy/skupiny
 4. navrhované keře/skupiny
 5. porostní skupiny



autoři:	Ing. Vladimír Arnošt Ing. Veronika Štěpánková	Architekt pro obec
předmět:	Studie rozvoje a provozu městského sportovního areálu	formát: 10A4
místo:	Dubí, k. ú. Bláhovský [č. 633411]	datum: 10/2023
název výkresu:	Koordináční situační výkres	číslo výkresu: 4

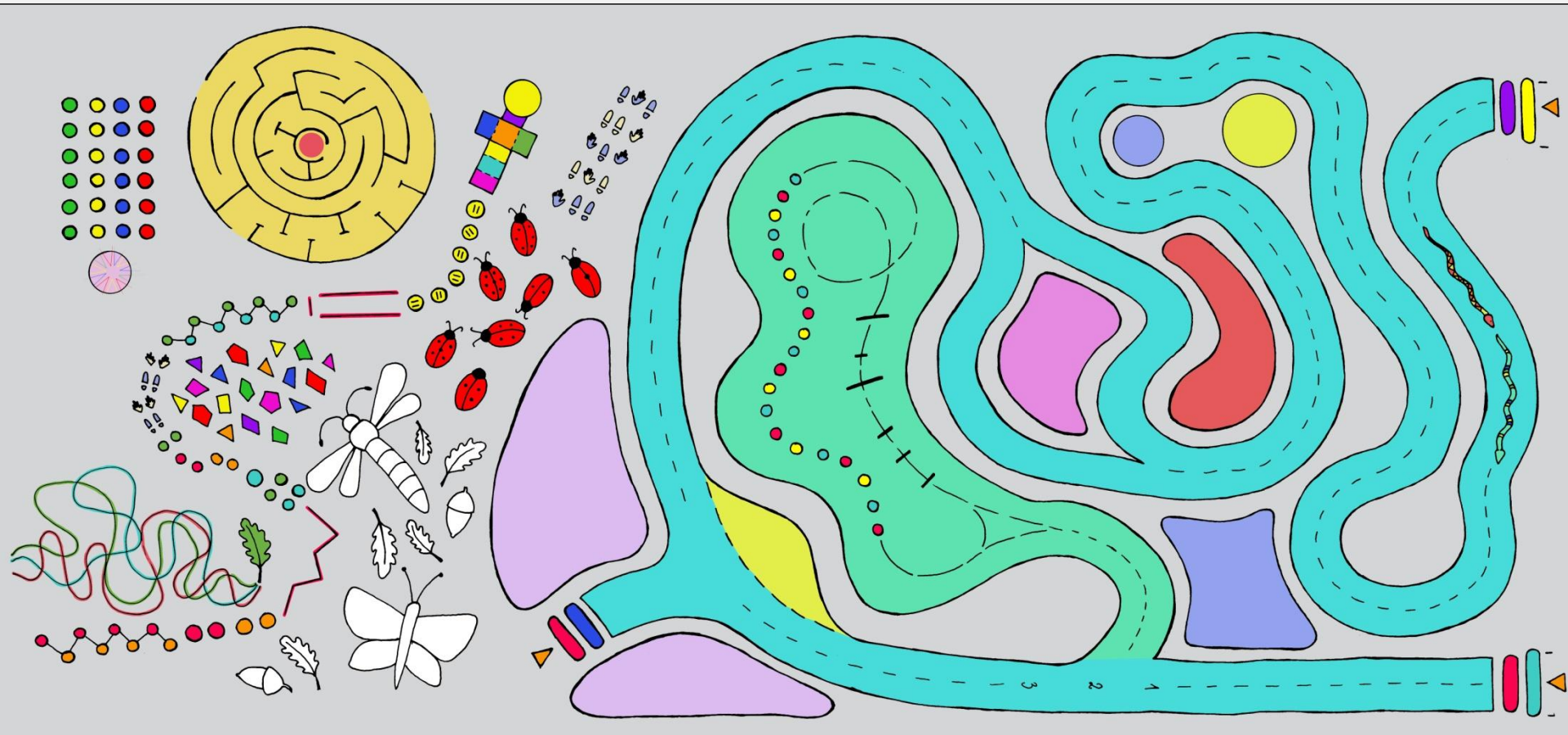


Vstupní část, fotbalové hřiště, Kuželna

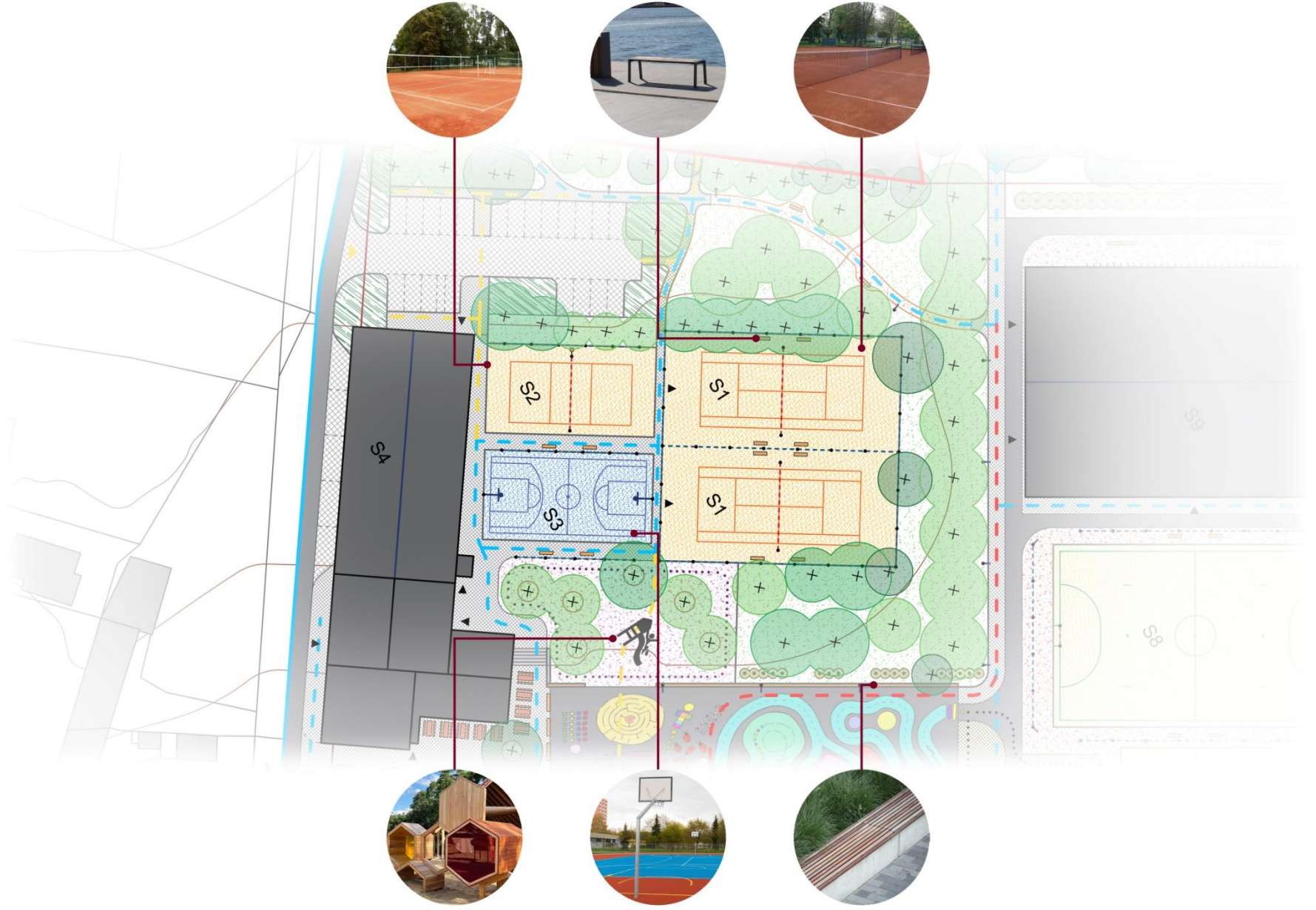


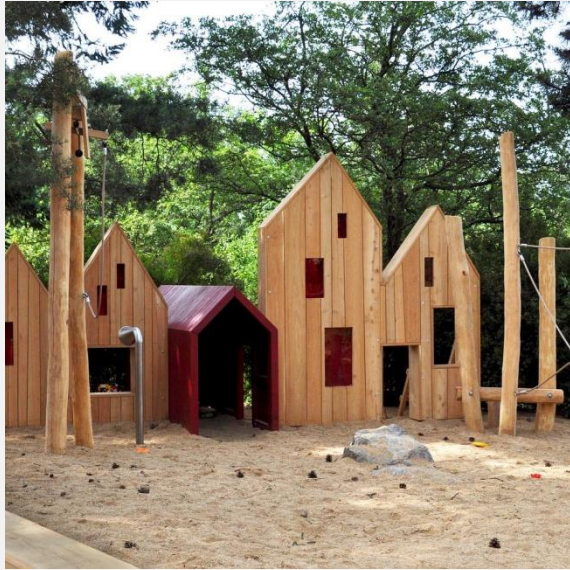






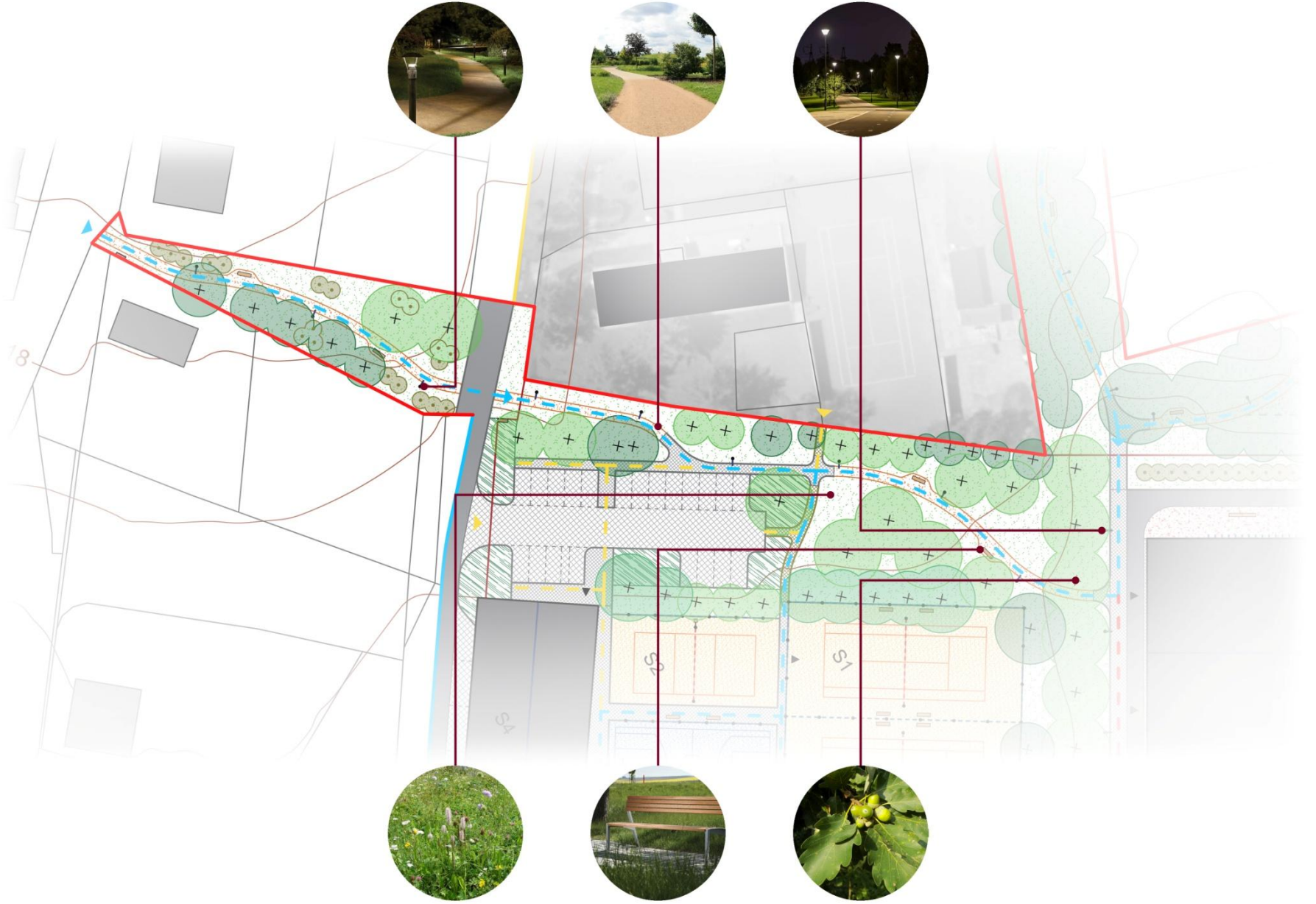
Multifunkční sportoviště, dětské hřiště







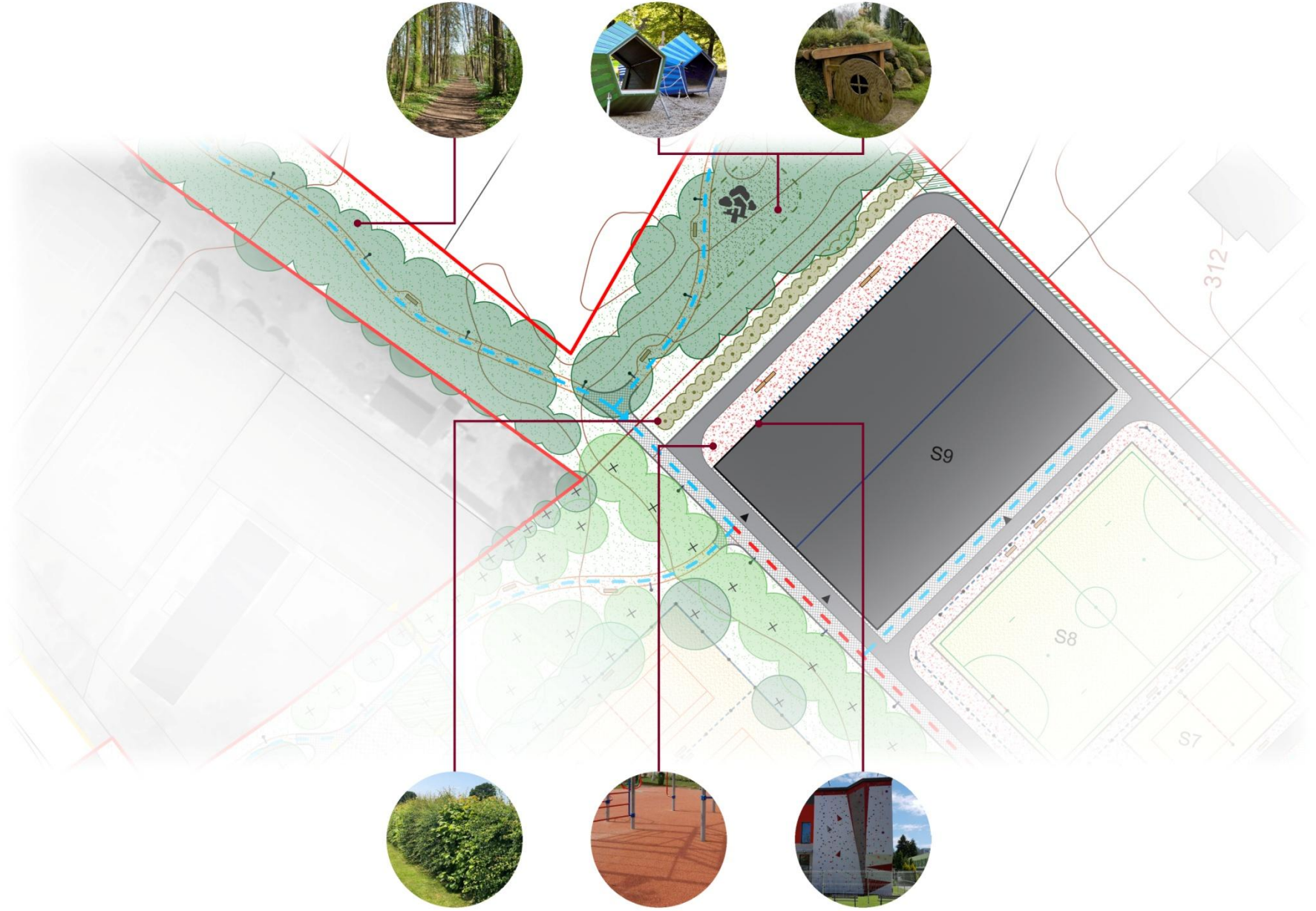
Parkoviště a park







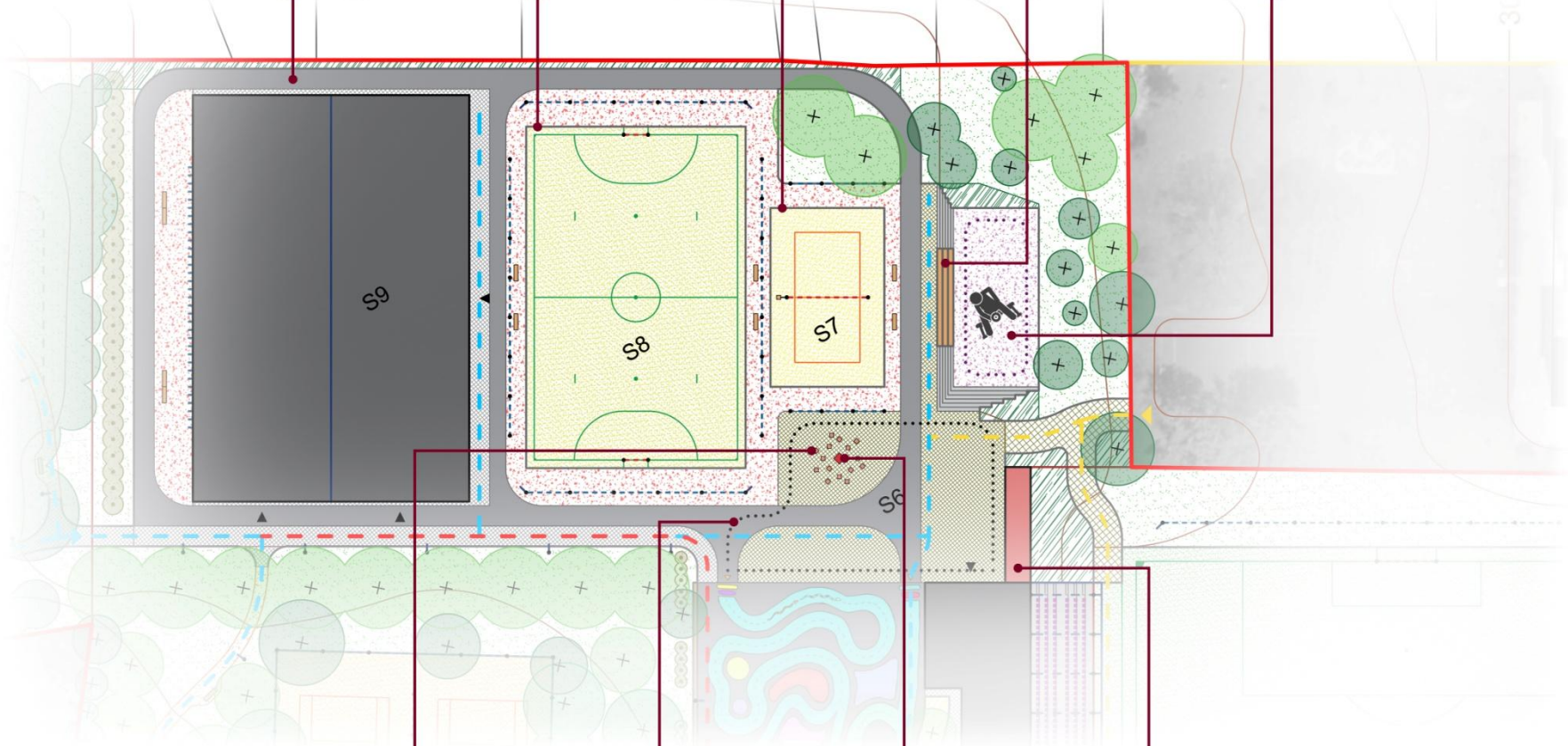
Nová hala, porostní skupiny

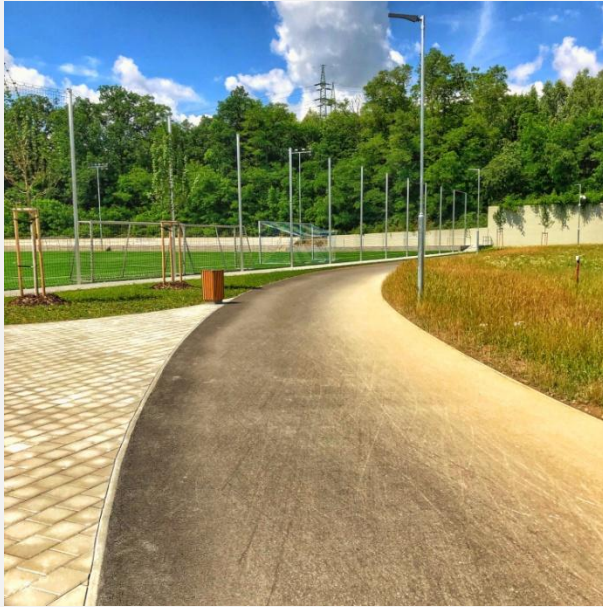






Workout a další sportoviště







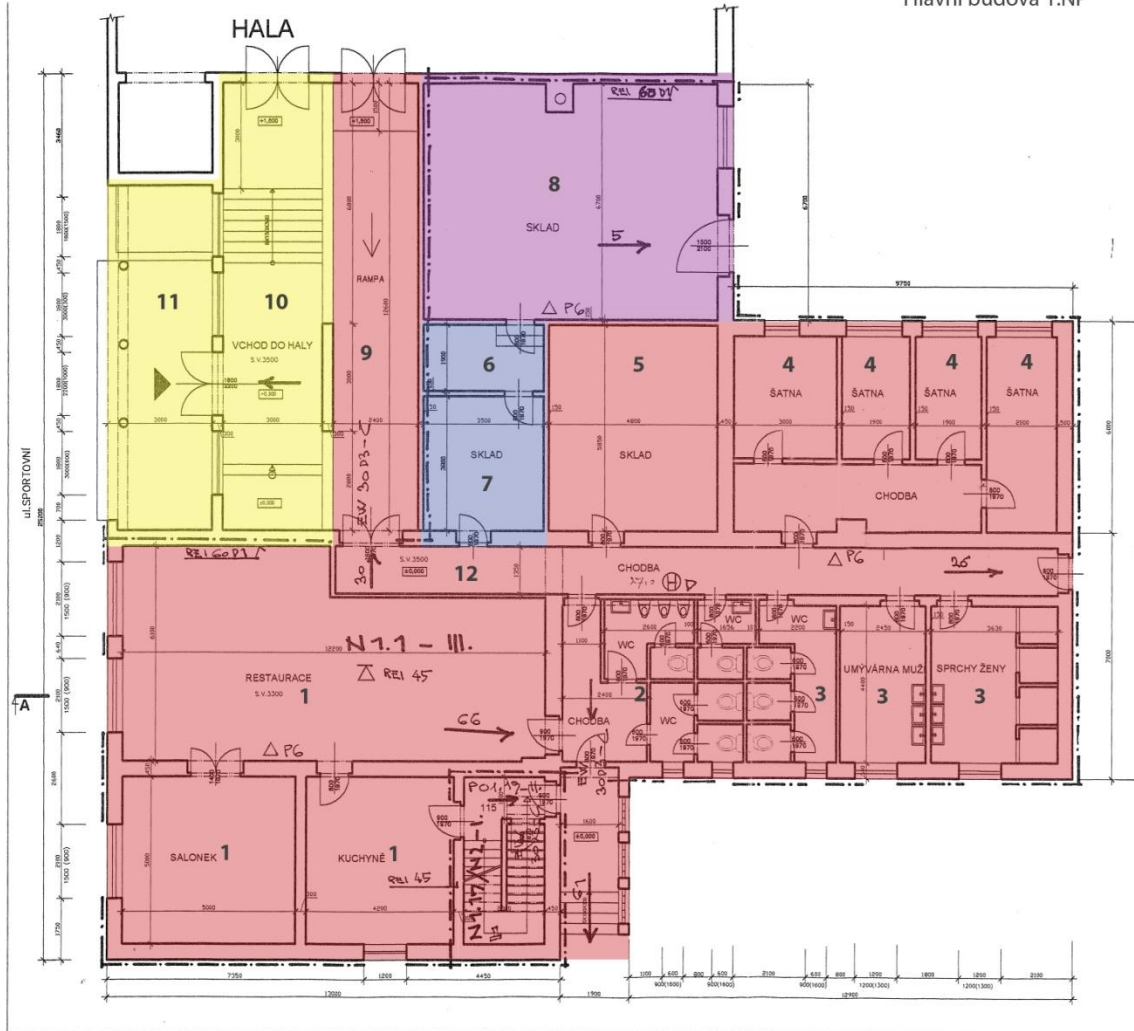
Doporučení k náplni budov

1. Postupná renovace všech budov
2. Nastavení podmínek/systemu pronájmu místností
3. Určení aktivit pro jednotlivé budovy
4. Zefektivnění využití místností
5. Zvýšení atraktivity pro návštěvníky

Hlavní budova 1.NP

Legenda

- maximální vytížení / vhodné využití
- střední vytížení / vhodné využití
- minimální vytížení / vhodné využití
- maximální vytížení / nevhodné využití
- střední vytížení / nevhodné využití
- minimální vytížení / nevhodné využití



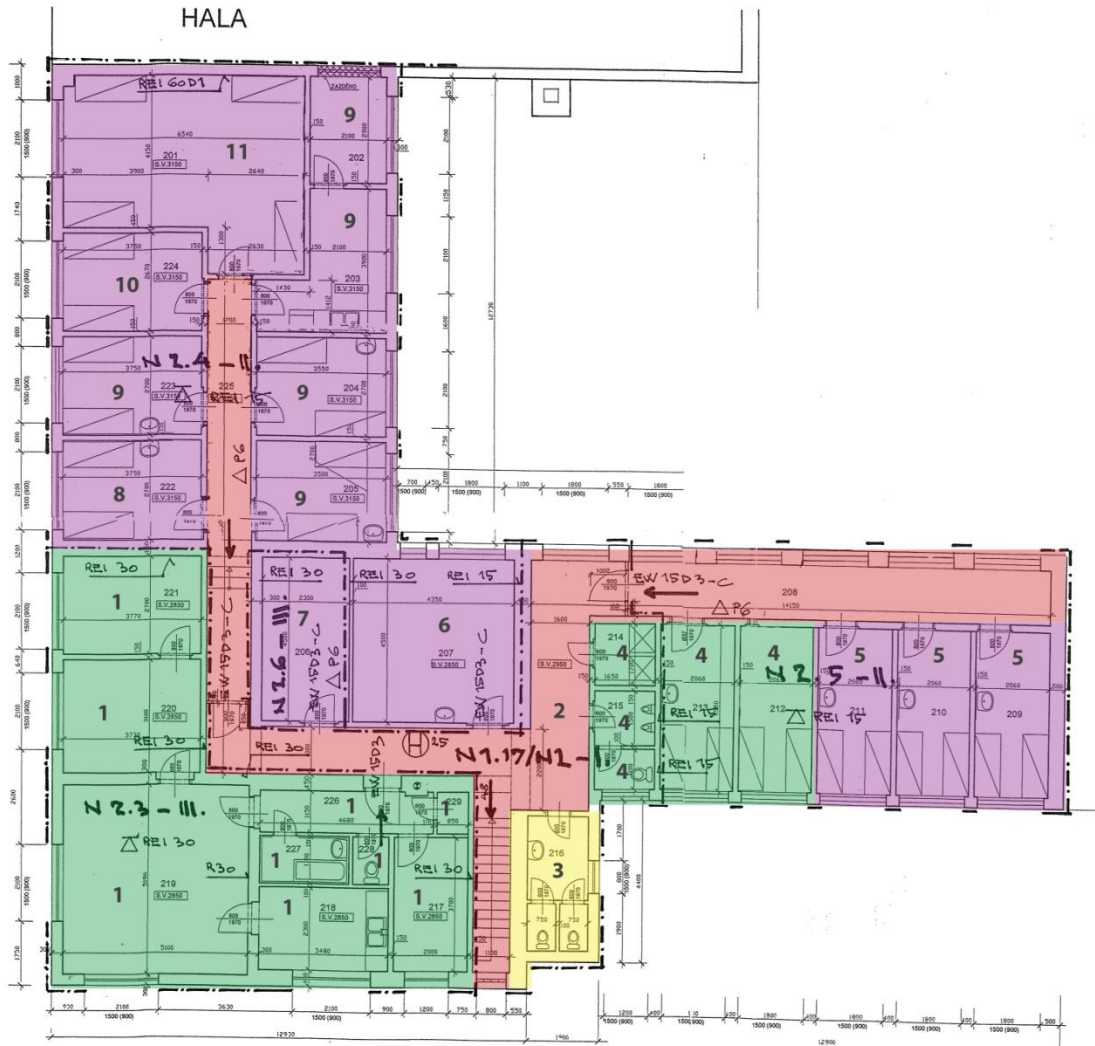
- 1 prostor restaurace
- 2 toalety restaurace
- 3 sprchy a toalety pro sportovce
- 4 šatny pro sportovce
- 5 sklad pro restauraci
- 6 sklad pro restauraci
- 7 sklad pro restauraci
- 8 šatna FC Dubí - Pozorka
- 9 rampa - přístup do haly
- 10 vchod do haly se schodištěm
- 11 hlavní vchod do budovy
- 12 chodba

Hlavní budova 2.NP

Legenda

- maximální vytížení / vhodné využití
- střední vytížení / vhodné využití
- minimální vytížení / vhodné využití
- maximální vytížení / nevhodné využití
- střední vytížení / nevhodné využití
- minimální vytížení / nevhodné využití

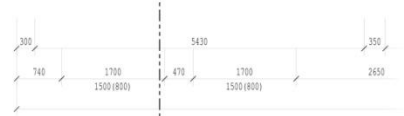
- 1 byt obydlený provozovatelem restaurace
- 2 chodba
- 3 toalety
- 4 menší byt - místnosti jsou předělány
- 5 skladovací prostory
- 6 kaceř trenéra florbalistů
- 7 sklad sportovních pomůcek florbalistů
- 8 kancelář trenérů volejbalistů
- 9 posilovací stroje
- 10 odpočinková místnost s gaučem
- 11 místnost s pingpongovým stolem



Kuželna část se saunou

Legenda

- maximální vytížení / vhodné využití
- střední vytížení / vhodné využití
- minimální vytížení / vhodné využití
- maximální vytížení / nevhodné využití
- střední vytížení / nevhodné využití
- minimální vytížení / nevhodné využití



- 1 sauna
- 2 ochlazovací bazének
- 3 sprchy
- 4 toalety
- 5 chodba
- 6 dětský koutek

- 7 masérna
- 8 sklad, zázemí pro maséra
- 9 šatna pro návštěvníky sauny
- 10 společenská místnost s kuchýnkou
- 11 sklad
- 12 toalety pro muže a pro ženy



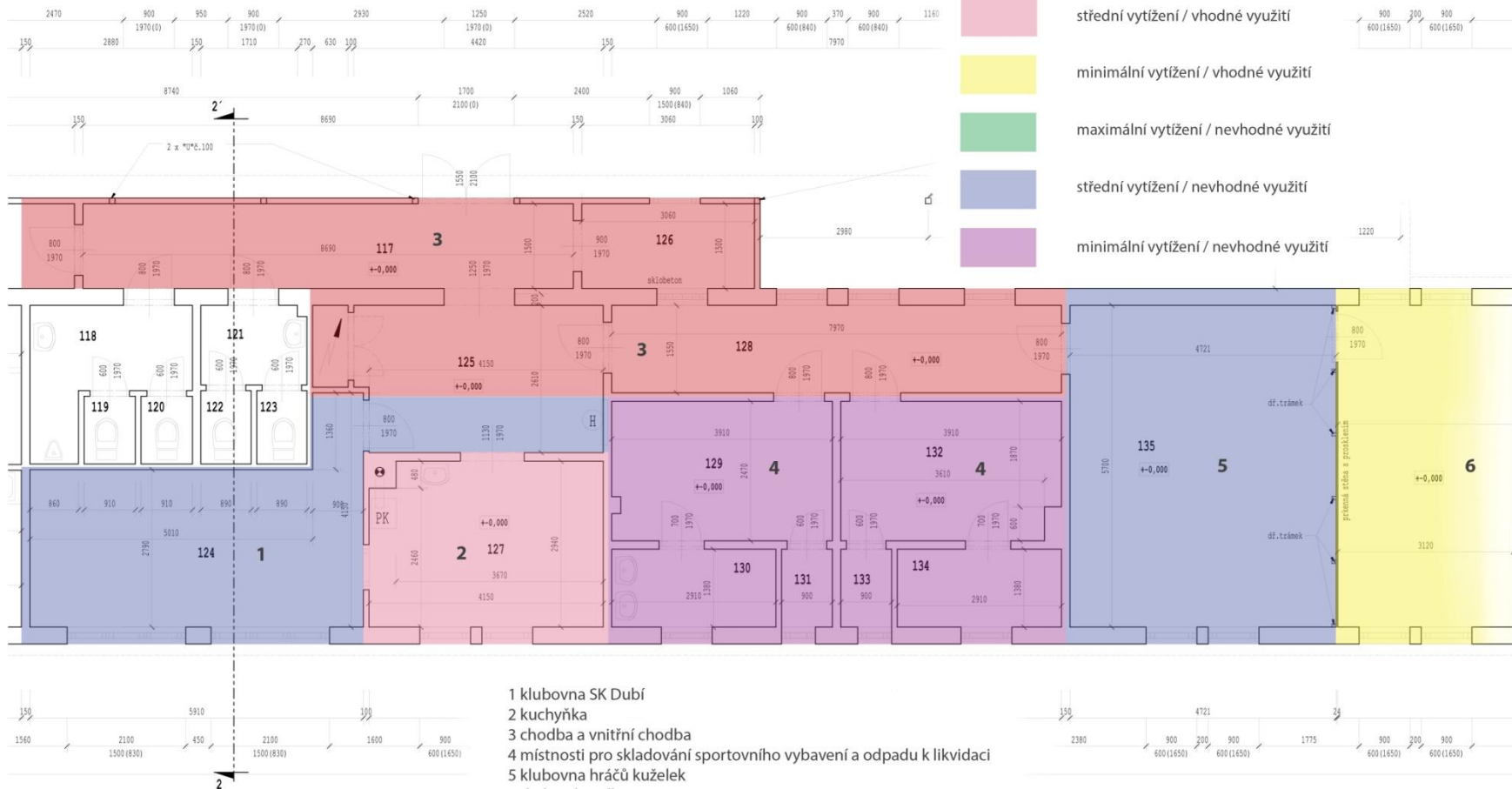
1

2

Kuželna část s kuželkami

Legenda

- maximální vytížení / vhodné využití
- střední vytížení / vhodné využití
- minimální vytížení / vhodné využití
- maximální vytížení / nevhodné využití
- střední vytížení / nevhodné využití
- minimální vytížení / nevhodné využití



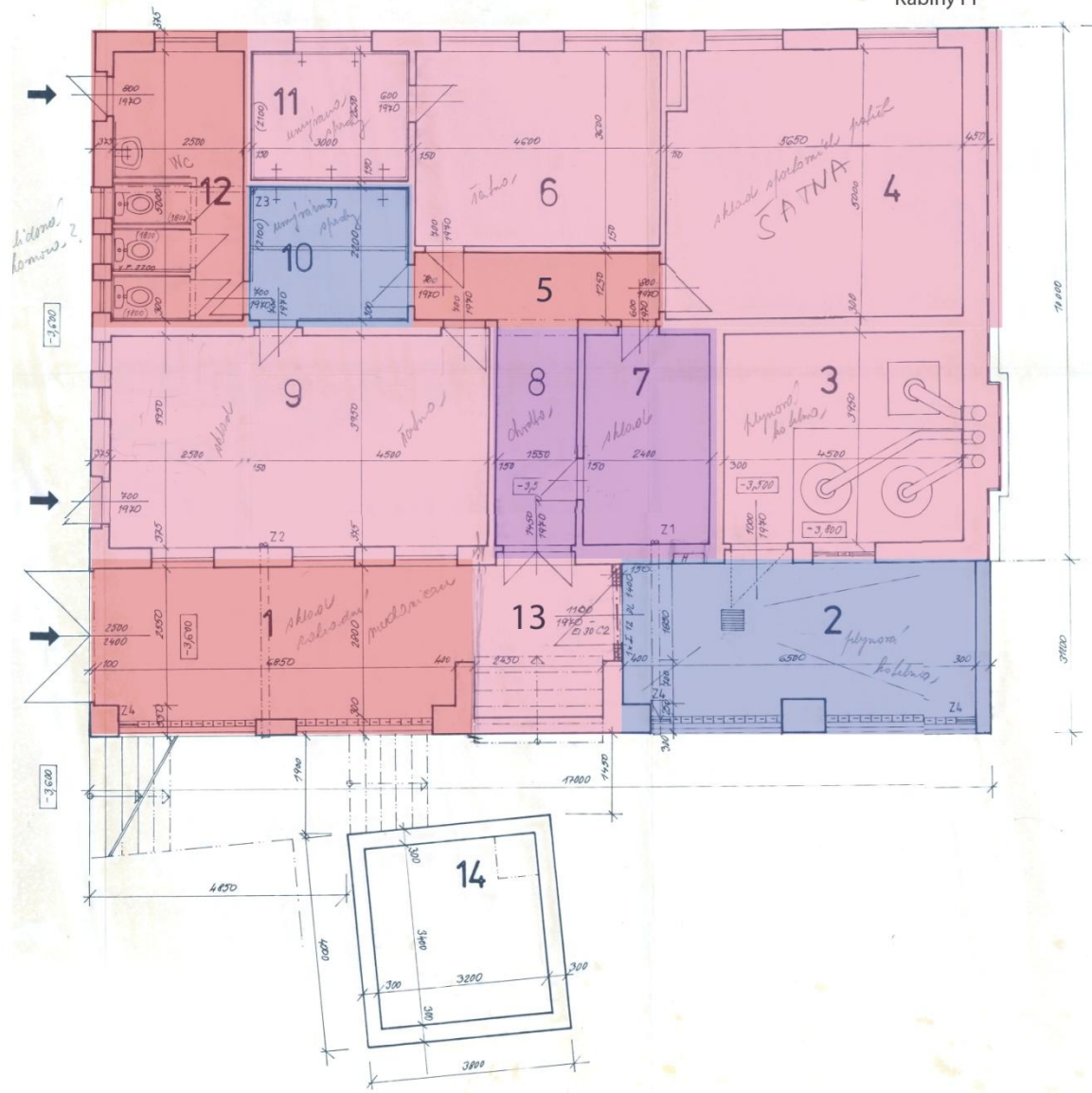
- 1 klubovna SK Dubí
- 2 kuchyňka
- 3 chodba a vnitřní chodba
- 4 místnosti pro skladování sportovního vybavení a odpadu k likvidaci
- 5 klubovna hráčů kuželky
- 6 dráha s kuželkami

Kabiny PP

Legenda

- maximální vytížení / vhodné využití
- střední vytížení / vhodné využití
- minimální vytížení / vhodné využití
- maximální vytížení / nevhodné využití
- střední vytížení / nevhodné využití
- minimální vytížení / nevhodné využití

- 1 sklad mechanizace a nářadí pro údržbu
- 2 sklad nářadí a vyřazeného materiálu
- 3 technická místnost
- 4 šatna
- 5 chodba
- 6 sklad sportovního materiálu a klubovna
- 7 sklad sportovního materiálu
- 8 sklad sítí
- 9 šatna
- 10 provizorní průchozí sprchy
- 11 sprchy
- 12 vchod pro sportovce a toalety
- 13 spojka mezi místnostmi
- 14 kiosek





Kabiny 1.NP

Legenda

- 1 technická místnost
- 2 sklad pro restauraci (garáž)
- 3 sklad (garáž)
- 4 klubovna hráčů kulečnicku
- 5 sušárna
- 6 prádelna
- 7 toalety
- 8 šatna trenérů
- 9 chodba
- 10 šatna
- 11 sprchy
- 12 šatna
- 13 sprchy
- 14 sprchy
- 15 kancelář
- 16 sklad sportovního materiálu
- 17 šatna rozhodčích
- 18 terasa
- 19 kiosky

- maximální vytížení / vhodné využití
- střední vytížení / vhodné využití
- minimální vytížení / vhodné využití
- maximální vytížení / nevhodné využití
- střední vytížení / nevhodné využití
- minimální vytížení / nevhodné využití

Doporučení k péči o stávající dřeviny





Doporučení následných kroků

1. Najmutí nového hlavního správce
2. Důsledná správa klíčů od všech budov a místností
3. Nastavení nových pravidel a pravomocí správy budov
4. Seznámení hlavního správce s novými pravidly
5. Vytvoření harmonogramu změn, které mají nastat ihned
6. Sestavení harmonogramu realizace návrhu

děkujeme za vaši pozornost